



**Reit-, Zucht- und Fahrverein Epe e.V.
20. Fahrturnier 01.-03.09.2023**

mit

Deutsche Meisterschaften



der

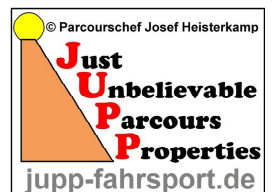
Einspanner Pferde

und

Wertungsprüfungen zum Münsterländer-Mannschaftscup 2023

Teilnehmerunterlagen

Klasse A





Reit-, Zucht- und Fahrverein Epe e.V.

20. Fahrturnier 01.-03.09.2023

Deutsche Meisterschaft Einspänner
Wertungsprüfungen zum Münsterländer-Mannschaftscup 2023

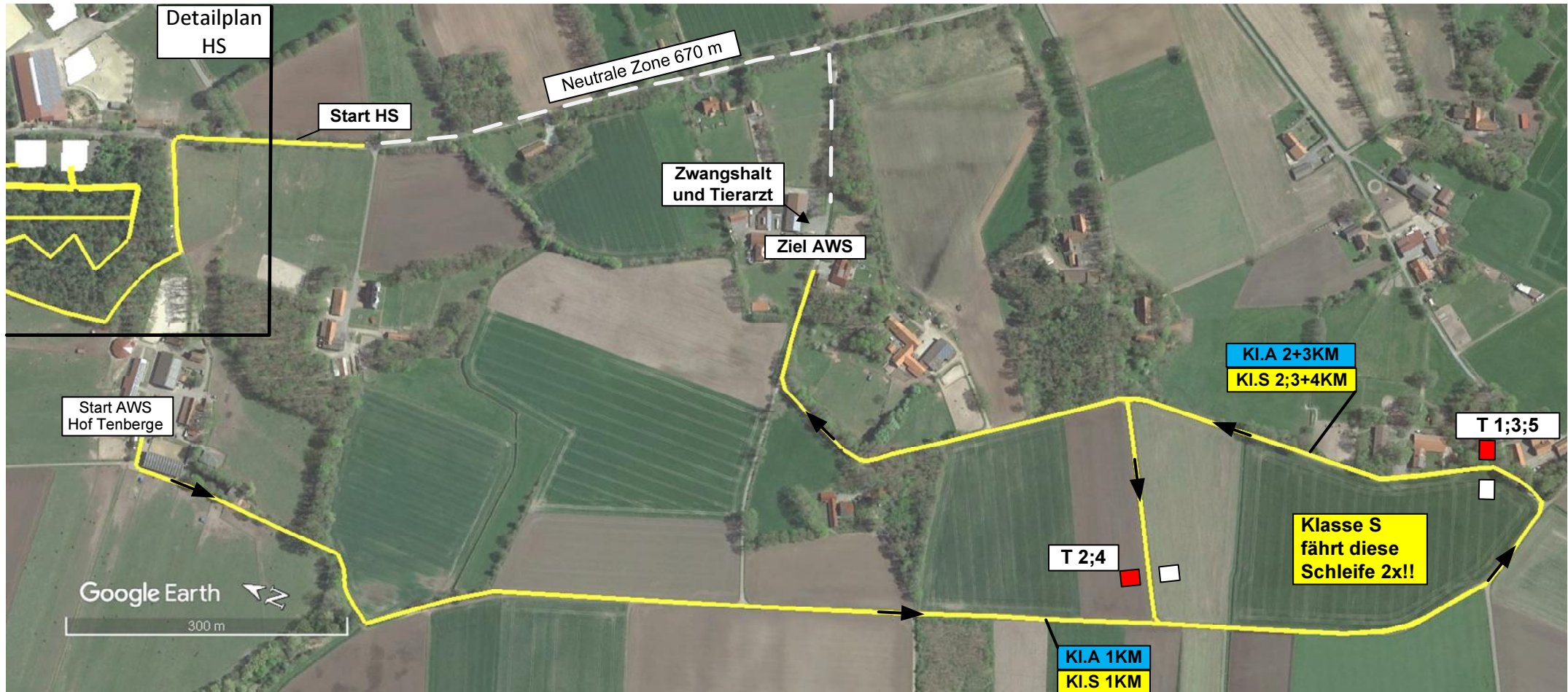
Geländefahren

Richtv: LPO §§752,753

Bitte den weißen
Pfeilen folgen!

AWS

(Aufwärmstrecke)



Klasse A: Prfg.: 15;19;23 und 27
AWS: 3870 Meter
Pflichttore 1 - 3

Klasse S: Prfg.: 2;7 und 11
AWS: 4870 Meter
Pflichttore 1 - 5



Reit-, Zucht- und Fahrverein Epe e.V.

20. Fahrturnier 01.-03.09.2023

Deutsche Meisterschaft Einspänner
Wertungsprüfungen zum Münsterländer-Mannschaftscup 2023

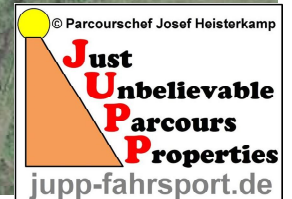
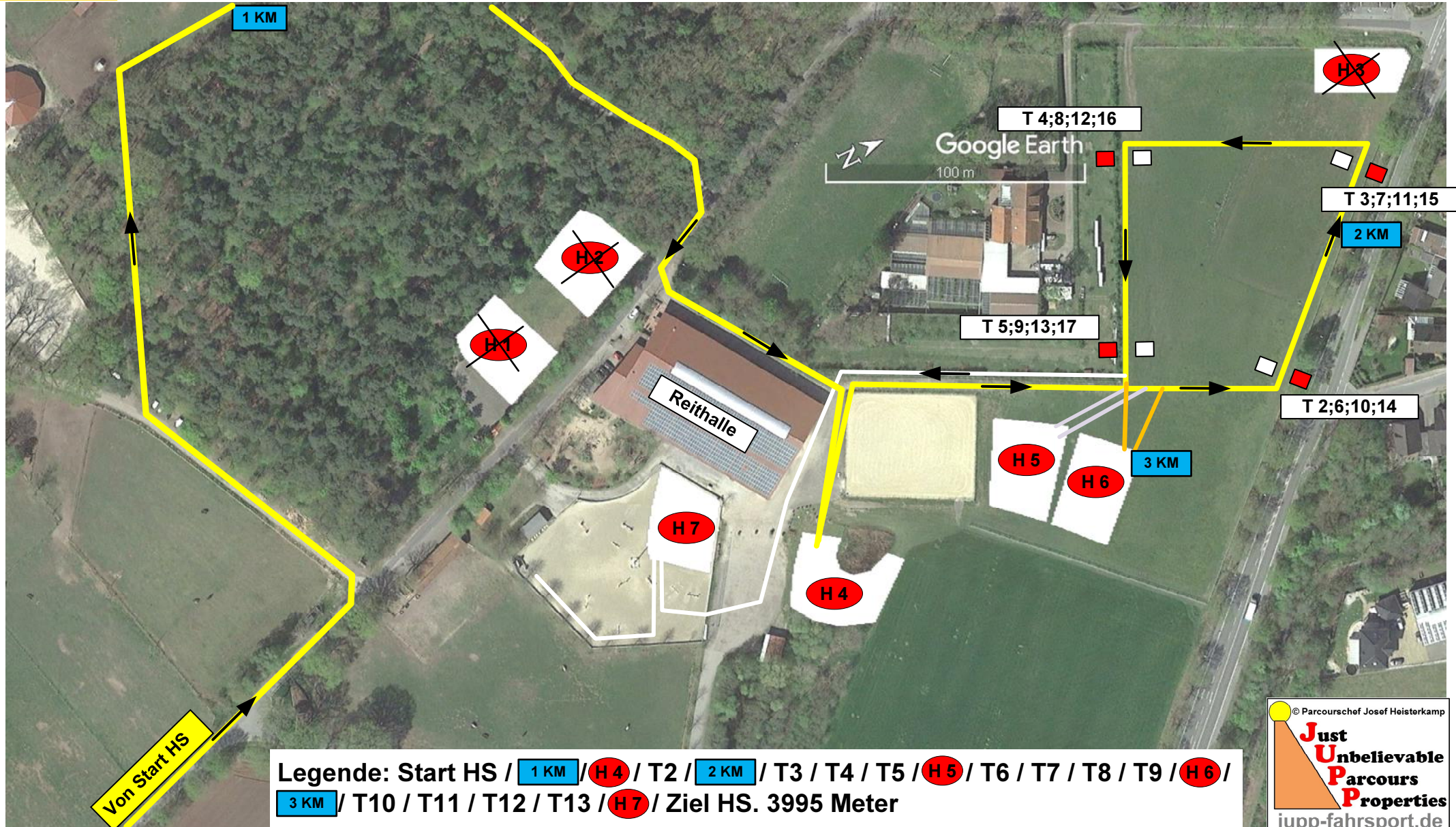
Geländefahren Kl. A

Richtv: LPO §§752,753

Prfg.: 15;19;23 und 27
Pflichttore 1 – 13
Blaue Pfeile; Blaue KM

HS

(Hindernisstrecke)

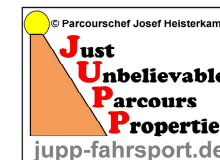




Reit-, Zucht- und Fahrverein Epe e.V.

20. Fahrturnier 01.-03.09.2023

Deutsche Meisterschaft Einspänner
Wertungsprüfungen zum Münsterländer-Mannschaftscup 2023



Zeiten Geländefahren

Klasse S Pferde Prfg.: 03		Länge in Meter	Tempo KM/h	Bestzeit h:min:sec	Erlaubte Zeit h:min:sec	Höchstzeit h:min:sec	Pflichttore	Hindernisse
AWS	Aufwärmstrecke	4870	13	00:20:29	00:22:29	00:26:58	1 - 5	
HS	Hindernisstrecke	6745	14	00:25:54	00:28:54	00:57:49	1 - 21	1 - 7
Klasse S Ponys Prfg.: 07 und 11		Länge in Meter	Tempo KM/h	Bestzeit h:min:sec	Erlaubte Zeit h:min:sec	Höchstzeit h:min:sec	Pflichttore	Hindernisse
AWS	Aufwärmstrecke	4870	12	00:22:21	00:24:21	00:29:13	1 - 5	
HS	Hindernisstrecke	6745	13	00:28:08	00:31:08	01:02:16	1 - 21	1 - 7
Klasse A Pferde Prfg.: 15 und 23		Länge in Meter	Tempo KM/h	Bestzeit h:min:sec	Erlaubte Zeit h:min:sec	Höchstzeit h:min:sec	Pflichttore	Hindernisse
AWS	Aufwärmstrecke	3870	11,5	00:18:11	00:20:11	00:24:14	1 - 3	
HS	Hindernisstrecke	3995	12,5	00:16:11	00:19:11	00:38:21	1 - 13	4 - 7
Klasse A Ponys Prfg.: 19 und 27		Länge in Meter	Tempo KM/h	Bestzeit h:min:sec	Erlaubte Zeit h:min:sec	Höchstzeit h:min:sec	Pflichttore	Hindernisse
AWS	Aufwärmstrecke	3870	10,5	00:20:07	00:22:07	00:26:32	1 - 3	
HS	Hindernisstrecke	3995	11,5	00:17:51	00:20:51	00:41:41	1 - 13	4 - 7



Reit-, Zucht- und Fahrverein Epe e.V.

20. Fahrturnier 01.-03.09.2023

Deutsche Meisterschaft Einspänner

Wertungsprüfungen zum Münsterländer-Mannschaftscup 2023

Geländefahren Kl. S Prfg.Nr: 02;07und11

Geländefahren Kl. A Prfg.Nr: 15;19;23und27

Richtv:LPO §§752,753

Powered by:

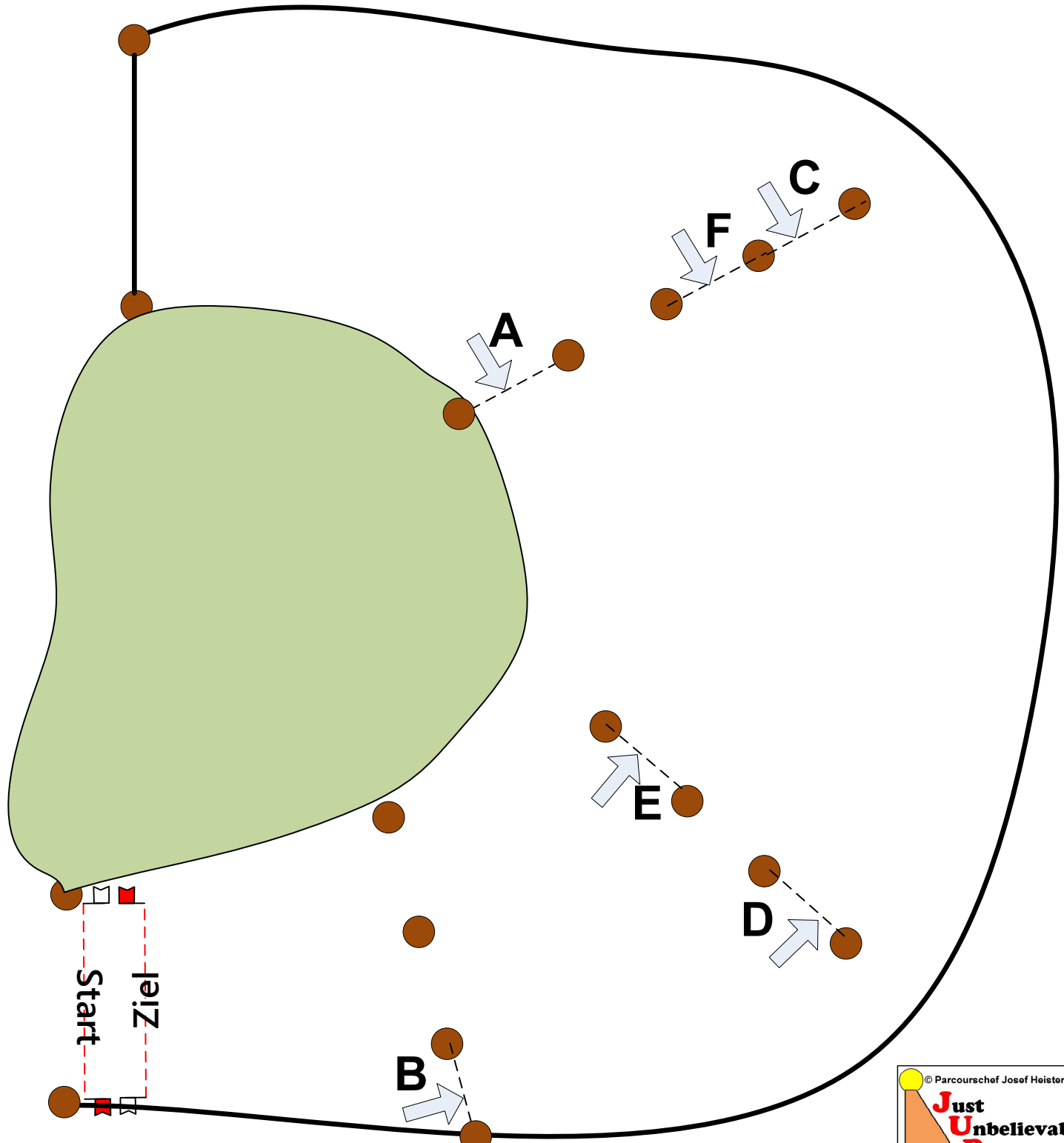


Volksbank
Gronau-Ahaus eG

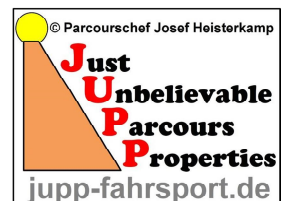
4

H

indernis
„Biotop Eper Moor“



Klasse A nur A – D





Reit-, Zucht- und Fahrverein Epe e.V. 20. Fahrturnier 01.-03.09.2023

Deutsche Meisterschaft Einspänner
Wertungsprüfungen zum Münsterländer-Mannschaftscup 2023

Geländefahren Kl. S Prfg.Nr: 02;07und11
Geländefahren Kl. A Prfg.Nr: 15;19;23und27

Richtv:LPO §§752,753

5

Hindernis „Gerdings Tümpel“

Powered by:



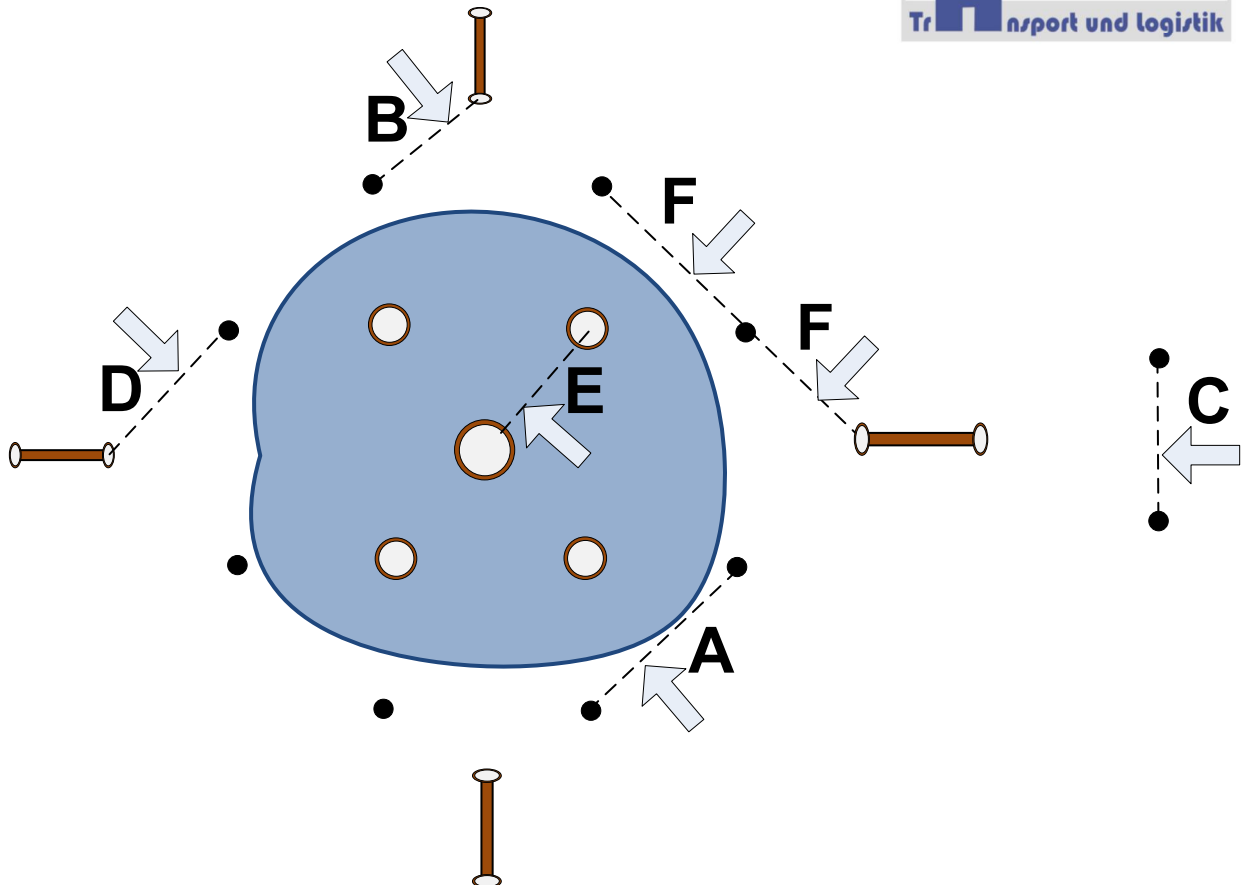
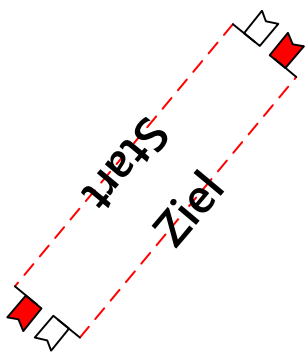
Schon immer das Beste



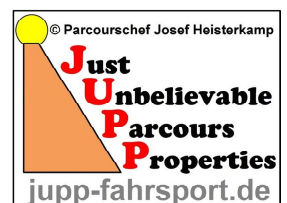
Manufaktur für Pflegemittel



ATG Automatisierung GmbH



Klasse A nur A – D





Reit-, Zucht- und Fahrverein Epe e.V. 20. Fahrturnier 01.-03.09.2023

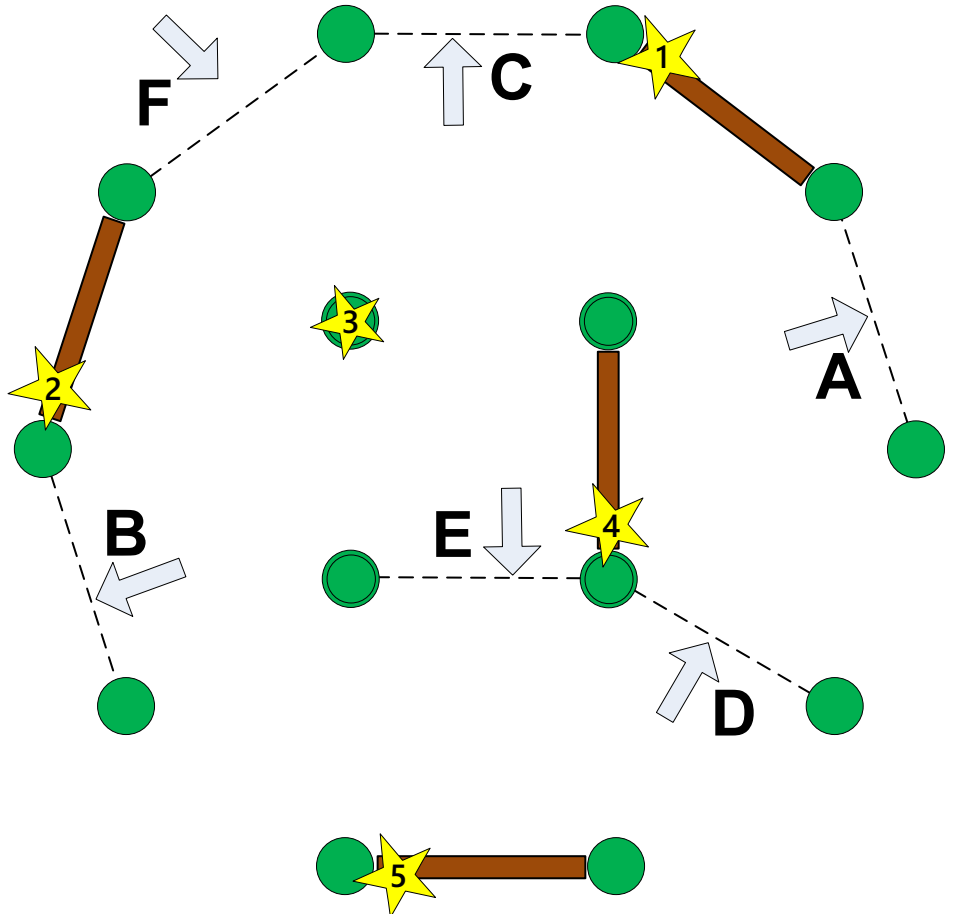
Deutsche Meisterschaft Einspänner
Wertungsprüfungen zum Münsterländer-Mannschaftscup 2023

Geländefahren Kl. S Prfg.Nr: 02;07und11
Geländefahren Kl. A Prfg.Nr: 15;19;23und27

Richtv:LPO §§752,753

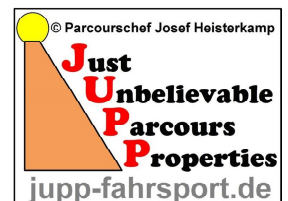
Hindernis 6

Powered by:



= 5 abwerfbare Teile

Klasse A nur A – D





Reit-, Zucht- und Fahrverein Epe e.V. 20. Fahrturnier 01.-03.09.2023

Deutsche Meisterschaft Einspänner
Wertungsprüfungen zum Münsterländer-Mannschaftscup 2023

Geländefahren Kl. S Prfg.Nr: 02;07und11
Geländefahren Kl. A Prfg.Nr: 15;19;23und27

Richtv:LPO §§752,753

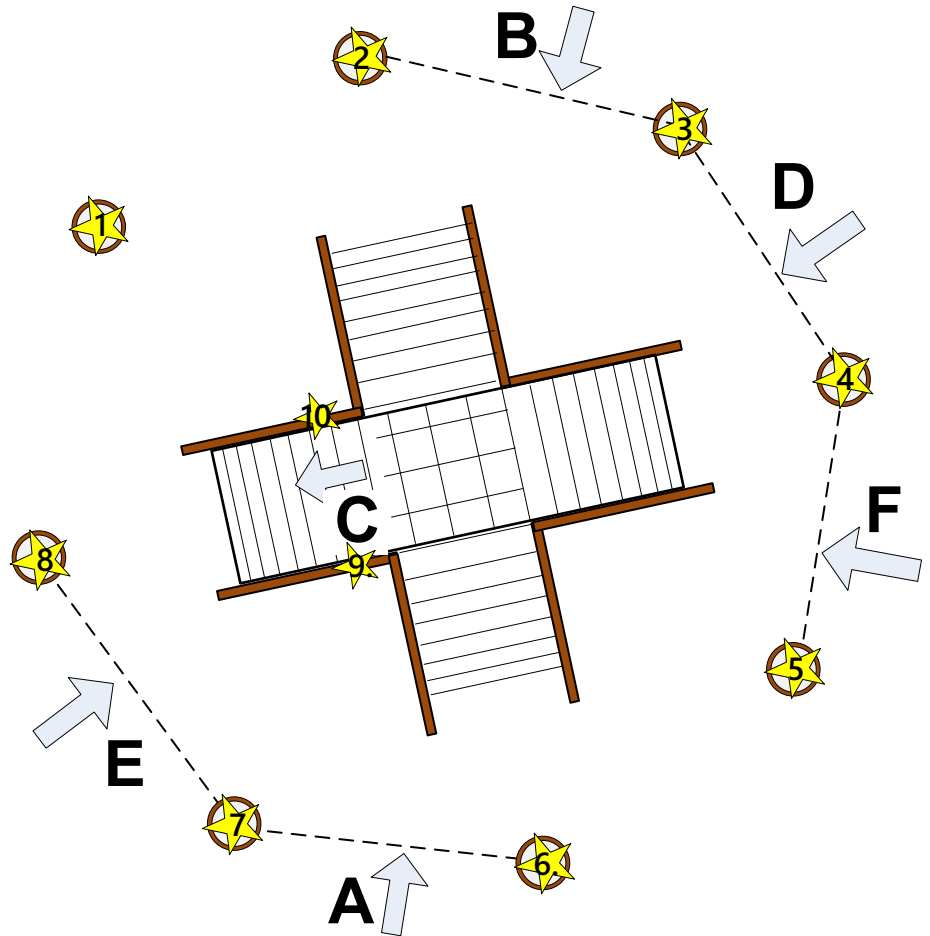
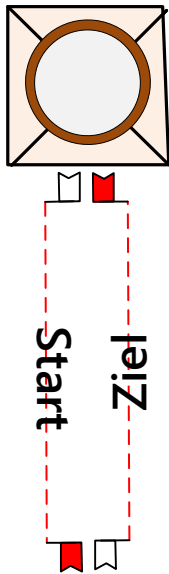
Hindernis „Eper Brücke“

Powered by:



Parfümerie **Nacke**
48599 Epe Tel: 02565/9316-35 Fax: 401586
Kosmetiksalon - Ballonverpackung

KAUFHAUS NACKE
Ihr Kaufhaus in Epe, freundlich im Service, fair im Preis
Merschstr.8, 48599 Epe Tel: 02565-93160
Mail: Kaufhaus.Nacke@gmx.de



= 10 abwerfbare Teile

Klasse A nur A – D

